

ALOTURINBENIDORM

alquileres turísticos



La Oca

Levante Centro



El edificio está situado en la calle Gerona, nº 22, a 50 metros de la playa de Levante. Se encuentra en una céntrica calle de Benidorm, cerca de los bares y la vida nocturna. Los apartamentos son soleados, en un edificio con ambiente tranquilo y agradable. Dispone de parking comunitario para los clientes. Los apartamentos pueden ser de uno o dos dormitorios, salón con un sofá cama, cocina, cuarto de baño y terraza acristalada. Los apartamentos están equipados con TV LCD, microondas, cafetera y lavadora.



The building is situated on calle Gerona, nº 22 at 50 m from Levante beach in a centric street of Benidorm and near the bars and nightlife. The apartments are in a sunny building with a quiet and pleasant ambiance. The building has a parking for the clients. The one and two bedroom apartments have living room with a sofa bed, kitchen, bathroom and glazed in balcony. The apartments are equipped with TV LCD, microwave, coffee-machine and washing-machine.



Mariscal I

Levante Centro



El edificio está situado en la avenida de Europa, nº 9 a 100 metros de la playa Levante. Es la calle principal de Benidorm donde se puede encontrar todo tipo de tiendas y bares a pocos metros del mar y de la plaza Triangular. El edificio dispone de piscina y parking comunitario para los clientes. Los apartamentos tiene un dormitorio con dos camas, salón con sofá cama, cocina, cuarto de baño y terraza con vistas a la avenida Europa. Los apartamentos están equipados con TV LCD, lavadora, cafetera y microondas.

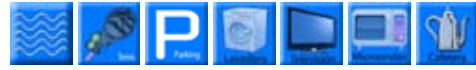


The building is situated on avenida de Europa, nº9, at 100 m from the Levante beach. This is the principal road of the Levante area where you can find all types of shops and bars and few meters from the sea and the old town. The building has a pool and private parking form the clients. The apartments have one bedroom with two beds, living room with a sofa-bed, kitchen, bathroom and a terrace with views on the avenida de Europa. The apartments are equipped with TV LCD, washing-machine, coffee-machine and microwave.



Las Damas

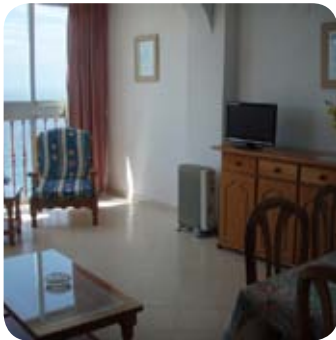
Levante



El edificio está situado en primera línea de la playa Levante en la avenida de Madrid, nº 15. Su privilegiada situación enfrente del paseo marítimo en la zona de Rincón de Loix les hará disfrutar de las vistas al mar. El edificio dispone de piscina y parking comunitario para los clientes. Los apartamentos tienen un dormitorio con dos camas, salón con sofá cama y terraza incorporada al salón, cocina con vitrocerámica y cuarto de baño. Todos los pisos están equipados con TV LCD, lavadora, cafetera eléctrica y microondas.



The building is situated at Levante beach front on the avenida de Madrid, nº 15. You will enjoy the sea views with his privileged situation on the maritime promenade in the Rincon area. The building has a pool and parking for the clients. The apartments have one bedroom with two beds, living-room with a sofa-bed and the terrace incorporated, kitchen with vitro-ceramic hob and bathroom. The apartments are equipped with TV LCD, washing-machine, coffee-machine and microwave.



Torpa

Levante Centro



Este edificio esta situado en la calle Lepanto, nº 14 a 100 metros de la playa Levante. Es una calle céntrica, cerca de la avenida de Europa donde encontrará bares, restaurantes y todo tipo de tiendas de souvenirs. Situado cerca de la parada de autobuses, es un edificio nuevo con zonas verdes, piscina, tenis y parking comunitario para los clientes. Los apartamentos tienen vistas a la playa Levante y un dormitorio con dos camas, salón con sofá cama, cuarto de baño, cocina y gran terraza acristalada. Disponen de aire acondicionado, TV LCD, microondas, cafetera y lavadora. En el edificio se puede disfrutar de un ambiente tranquilo.



The building is situated 100 m from Levante beach on calle Lepanto, nº 14. It is a centric street where you can find bars, restaurants and all types of souvenir shops. The street is near the avenida de Europa where you can find the bus-stop. This modern building has a pool, green zones, tennis court and parking for the clients. The apartments with views at Levante beach have one bedroom with two beds, living-room with sofa-bed, kitchen, bathroom and a big terrace. Apartments are equipped with TV LCD, washing-machine, coffee-machine, microwave and air-conditioning. In the building you will enjoy a quiet ambiance.



Mediterráneo 43

Levante Rincón



Este edificio está situado en la avenida del Mediterráneo, nº 43. Es una de las principales calle de Benidorm y está a tan sólo 50 metros de la playa Levante en la zona de Rincón de Loix. En los alrededores podrá encontrar tiendas, supermercados, bares, restaurantes y pubs. Los apartamentos son muy soleados, pueden ser de uno o dos dormitorios, salón, cocina, cuarto de baño y terraza acristalada. Todos los apartamentos están equipados con TV LCD, lavadora, cafetera y microondas. El edificio tiene piscina y zona de juegos para niños + parking previo pago.

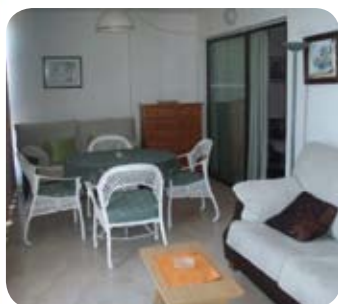


The building is situated on the avenida del Mediterráneo, nº 43 in the Rincon de Loix area. This is one of the principal roads of Benidorm and only 50 metres (second line) from Levante beach. In this part of Benidorm you can find shops, restaurants, bars and pubs. The apartments are very sunny and have one or two-bedrooms, living-room with a sofa-bed, kitchen, bathroom and terrace. The apartments are equipped with TV LCD, washing-machine, coffee-machine and microwave. The building has a pool and parking not included.



Los Gemelos I

Levante 1ª línea



Este edificio está situado en la avenida de Madrid, nº 6, en primera línea de la playa Levante. Cerca de la avenida de Europa. En los alrededores podrá encontrar cafeterías, restaurantes, bares y también tiendas y souvenirs. El edificio tiene piscina, pista de tenis y parking comunitario para los clientes. En los apartamentos disfrutará de unas vistas magnificas al mar mediterráneo. Los apartamentos pueden ser de uno o dos dormitorios, salón con sofá cama, cocina con vitroceramica, cuarto de baño y gran terraza acristalada. Todos los apartamentos están equipados con TV LCD, lavadora, cafetera y microondas. También tiene aire acondicionado.



This building is situated on the avenida de Madrid, nº6 at Levante beach front and near the avenida de Europa. Near the building you can find a supermarket, bars and also souvenir shops. The building has a pool, tennis-court and parking for the clients. In the apartments you will enjoy the magnificent views of the Mediterranean Sea. The apartments have one or two-bedrooms, living-room with a sofa-bed, kitchen with vitro-ceramic hob, bathroom and a big glazed in balcony. All the apartments are equipped with TV LCD, washing-machine, coffee-machine, microwave and air-conditioning.



Los Gemelos II

Levante Centro



Este edificio está situado en la calle Ibiza, nº 10 a unos 200 metros del mar. Tiene magnificas vistas al mar y Benidorm. Está situado en una céntrica calle de Benidorm y cerca de las tiendas y supermercados. A pocos metros se encuentra la zona de los pubs y los bares. Los apartamentos están reformados y muy soleados. Equipados con TV LCD, lavadora, cafetera y microondas. Tienen un dormitorio, salón con sofá cama, cocina de vitroceramica con cuatro fuegos, cuarto de baño y una gran terraza acristalada. La finca dispone de tres piscinas, una de ellas para bebés, zonas verdes y pista de tenis. También dispone de garaje comunitario para los coches.



The building is situated on calle Ibiza, nº 10 at 200 m from Levante Beach. It has magnificent views over the sea and Benidorm. The building is in a centric street very near the shops and supermarkets. At a little distance you will find the bars and pubs. The apartments are renovated and very sunny. They are equipped with TV LCD, washing-machine, coffee-machine and microwave. The apartments have one-bedroom, living-room with a sofa-bed, kitchen, bathroom and a big terrace. The building has three pools, one of them for babies, green zones, tennis-court and parking for the clients.



Los Gemelos 20

Levante Centro



Este moderno edificio se encuentra en la calle Ibiza, nº 6 a unos 200 metros de la playa Levante de Benidorm, cerca de la avenida de Europa. Es un edificio nuevo, situado a pocos metros de la plaza triangular. El edificio dispone de gran piscina con zonas verdes. Los apartamentos tienen bonitas vistas al mar mediterráneo y están equipados con TV LCD, lavadora, cafetera, microondas y aire acondicionado. Los apartamentos tienen un dormitorio, salón con sofá cama, cocina con vitroceramica de cuatro fuegos, cuarto de baño y una gran terraza, parking previo pago.



This modern building is situated on calle Ibiza, nº 6 at 200 metres from Levante beach and near the avenida de Europa. It is a new building not far away from the old town. The building has a big pool with green zones. The apartments with beautiful views over the Mediterranean-sea are equipped with TV LCD, washing-machine, microwave, coffee-machine and air-conditioning. They have one bedroom, living-room with a sofa-bed, kitchen with vitro-ceramic hob, bathroom and a big terrace, parking not included.



Miramar Playa

Levante 1ª línea



Este edificio está situado en la avenida de Alcoy, nº 17 en primera línea de la playa Levante de Benidorm. Cerca de la avenida de Europa. En los alrededores se encuentran las tiendas, restaurantes, bares y recreativos. Situado a pocos minutos paseando del centro. El edificio dispone de parking comunitario para los clientes. Los apartamentos son muy soleados y disponen de un dormitorio, salón con sofá cama, cocina, cuarto de baño y un terraza con magnificas vistas a la playa Levante. Equipados con TV LCD, aire acondicionado, lavadora, cafetera y microondas.



The building is situated on the avenida de Alcoy, nº 17 at Levante beach front and near the avenida de Europa. In the very near you can find shops, restaurants, bars and amusement for the children. At a little walk distance will find the old town. The building has a parking for the clients. The apartments are very sunny and have one-bedroom, living-room with sofa-bed and a terrace with beautiful views over the Mediterranean Sea. They are equipped with TV, washing-machine, coffee-machine, air-conditioning and microwave.



Edimar

Levante Rincón



Este edificio está situado en la avenida Mediterráneo, nº 53 a unos 50 metros de la playa Levante en la zona de Rincón de Loix. El edificio dispone de zonas verdes recreativas para niños, una piscina y parking comunitario. Los apartamentos tienen 3 dormitorios, salón con terraza acristalada, cuarto de baño y cocina. Equipados con TV LCD, lavadora, cafetera y microondas. Este Edificio se encuentra cerca de los bares y tiendas a pocos metros de la playa.



This building is situated on the avenida del Mediterraneo, nº 53 at 50 metres from Levante beach (second line) in the Rincon de Loix area. The building has green zones, small playground for children, a pool and parking. The apartments have three-bedroom, living-room with sofa-bed for one person, glazed-in balcony, kitchen and bathroom. They are equipped with TV LCD, washing-machine, coffee-machine and microwave. You can find bars and shops in the very near and the beach at a few metres.



Don Miguel 2

Levante Rincón



Este edificio está situado en la calle alcalde Manuel Catalá Chana, nº 7 a unos 50 metros de la playa Levante en la parte medio – alta de la zona del Rincón de Loix. El edificio dispone de piscina y parking comunitario para los clientes. Los apartamentos tienen 3 dormitorios, salón con sofá cama, una terraza con magnificáis vistas al todo Benidorm, cuarto de baño, un aseo con ducha y una cocina equipada con vitroceramica, cafetera y microondas. Los apartamentos tienen TV LCD y lavadora. El edificio está situado en la zona tranquila de Benidorm.



This building is situated on calle Alcalde Manuel Catalá Chana, nº 7 at 50 m from the Levante beach in the higher part of the Rincon de Loix area. The building has a pool and parking for the clients. The apartments have three bedrooms, living-room with sofa-bed for two persons, terrace with magnificent views over whole Benidorm, bathroom, toilet and kitchen equipped with vitro-ceramic hob. The apartments have TV LCD, coffee-machine and washing-machine. The building is situated in a quiet area of Benidorm.



Vera Cruz

Levante 1ª linea



Este edificio esta situado en la avenida de Madrid, nº 23 en primera línea de la playa Levante. Cerca del Rincón de Loix. En los alrededores podrá encontrar cafeterías, restaurantes, bares y también tiendas y souvenirs. El edificio tiene piscina y parking comunitario para los clientes. En los apartamentos disfrutará de magnificas vistas al mar Mediterráneo. Los apartamentos tienen dos dormitorio, salón con sofá cama, cocina con vitroceramica, cuarto de baño y gran terraza acristalada. Todos los apartamentos están equipados con TV LCD, lavadora, cafetera y microondas.



This building is situated on the avenida de Madrid, nº 23 at the Levante beach front in the Rincon de Loix area. This building has a pool and parking. The apartment has two bedrooms, living-room, with sofa-bed for two persons, glazed-in balcony with beautiful sea views, kitchen and bathroom. They are equipped with TV LCD, washing-machine, coffee-machine and microwave. You can find bars and shops in the very near.





Benidorm

Aloturín
Benidorm



Avda. Europa, 12 - Edif. Gemelos 20 - Local 8 - 03503 Benidorm (Alicante)

Telf.: 00 34 96 585 97 62 - Fax: 00 34 96 585 97 90

reservas@aloturin.com - www.aloturin.com